

4.800 bicchieri? Un tavolo!



- 36kg di CO₂



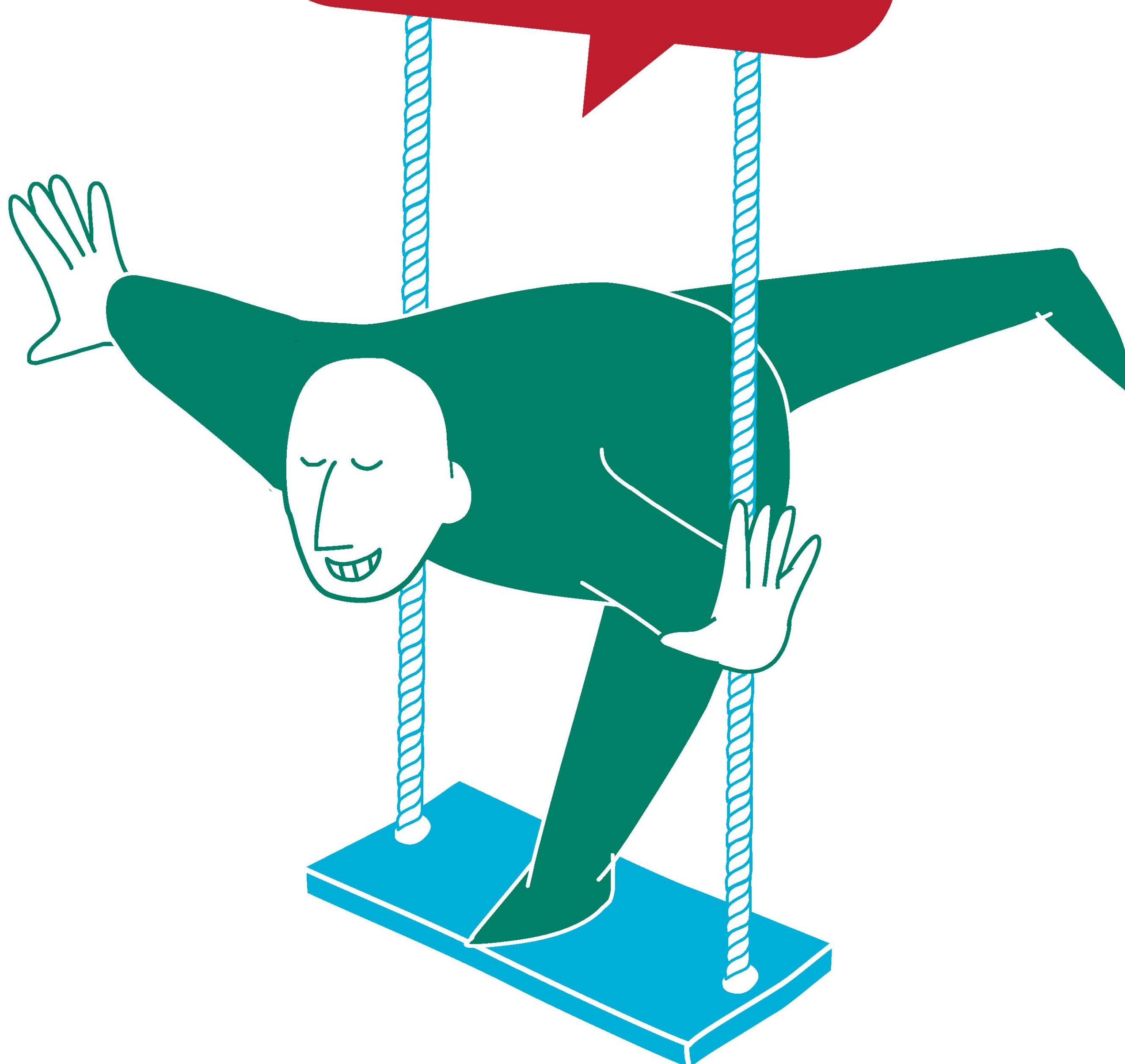
Questione di gusti.

www.verdebpm.it

370 bicchieri? Un'altalena!



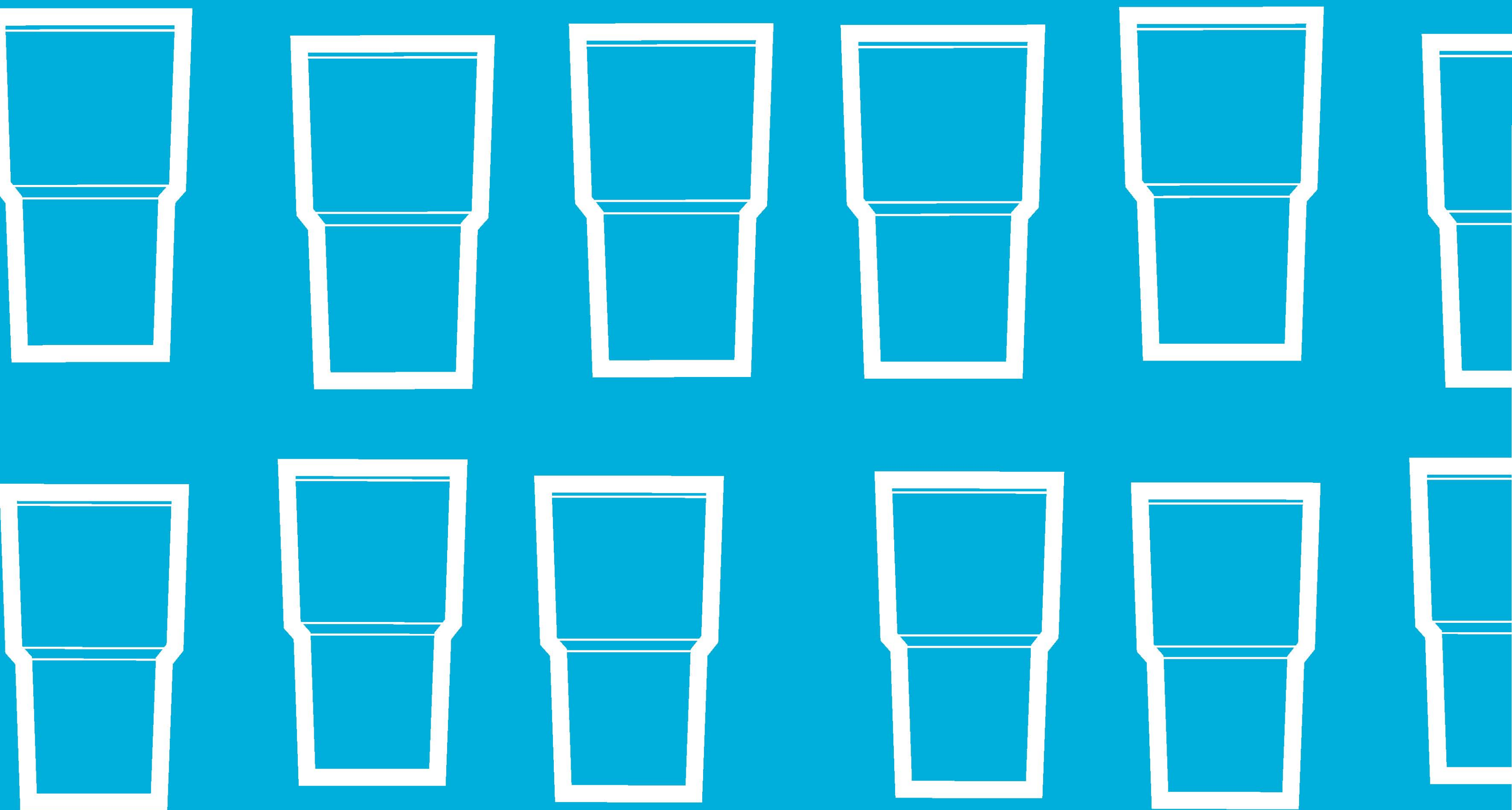
- 3kg di CO₂



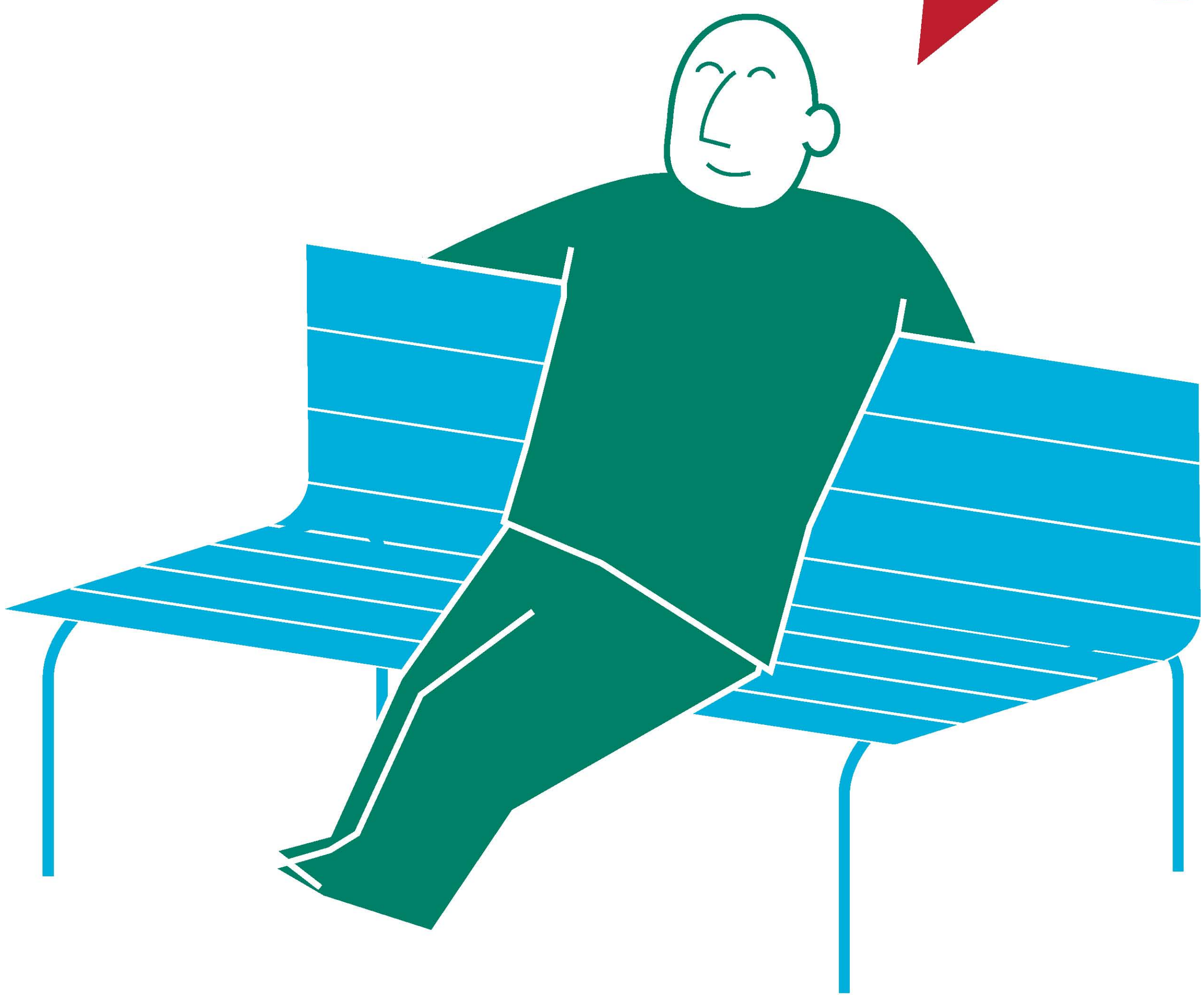
Questione di gusti.

www.verdebpm.it

10.000 bicchieri? Una panchina!



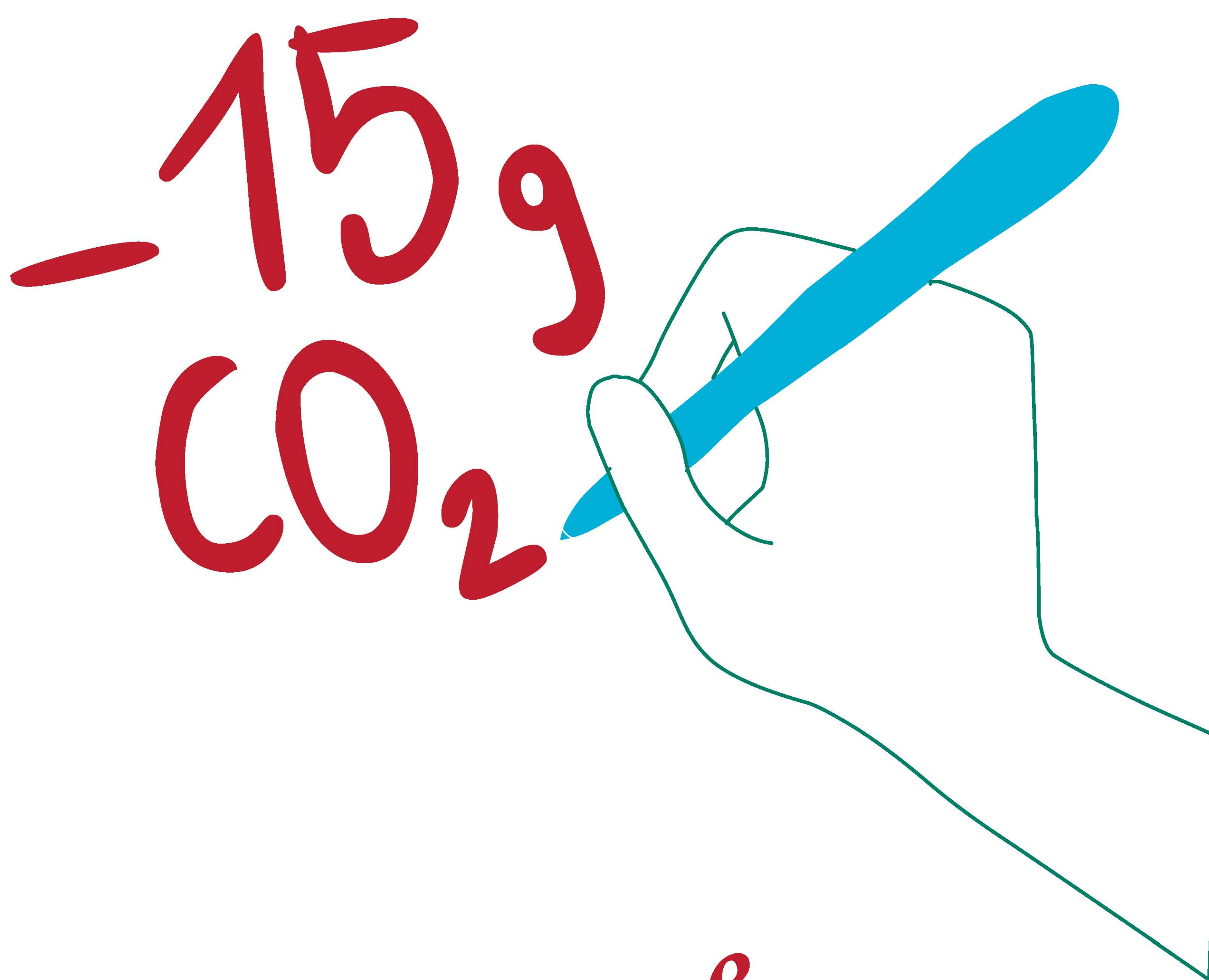
- 75kg di CO₂



Questione di gusti.

www.verdebpm.it

2 bicchieri?
Una penna!



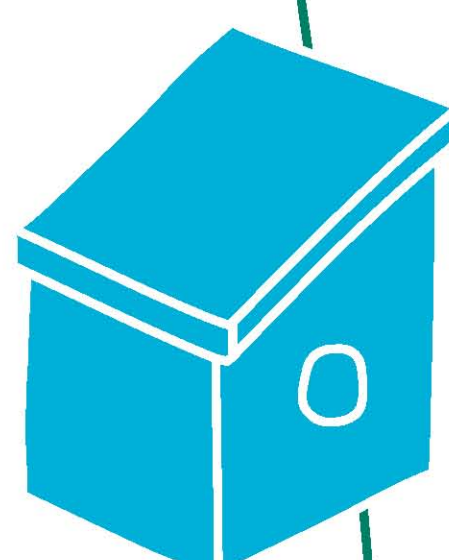
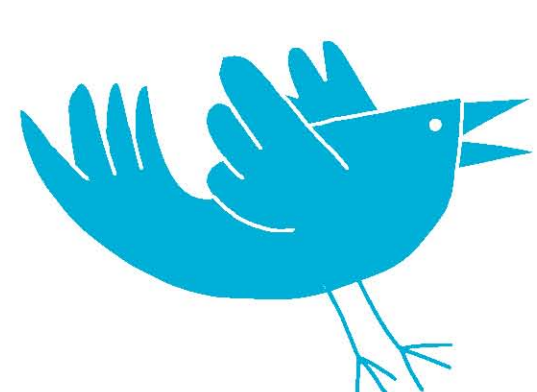
Questione di ~~gusti~~.

www.verdebpm.it

200 bicchieri? Una cassetta!



- 2kg di CO₂



Questione di gusti.

www.verdebpm.it

1.500 bicchieri? Una fioriera!



- 11kg di CO₂



Questione di gusti.

www.verdebpm.it

Questione di gusti.

Dai alle cose una nuova vita:
alimenta la trasformazione!

Per saperne di più: www.verdebpm.it



1
USA



2
GETTA



3
RICICLA



4
...per scoprire
il piacere di
RI-USARE!

Da oggi in mensa troverai una novità.



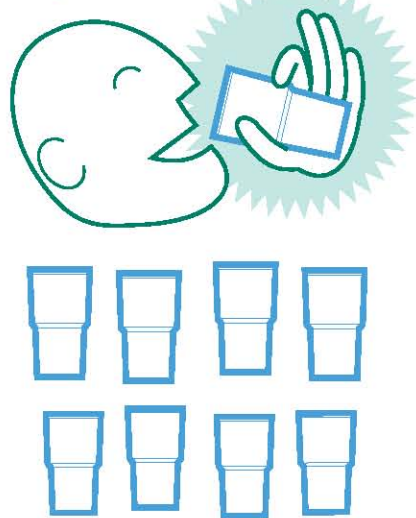
Questione
di ~~gusti.~~

Per saperne di più: www.verdebpm.it

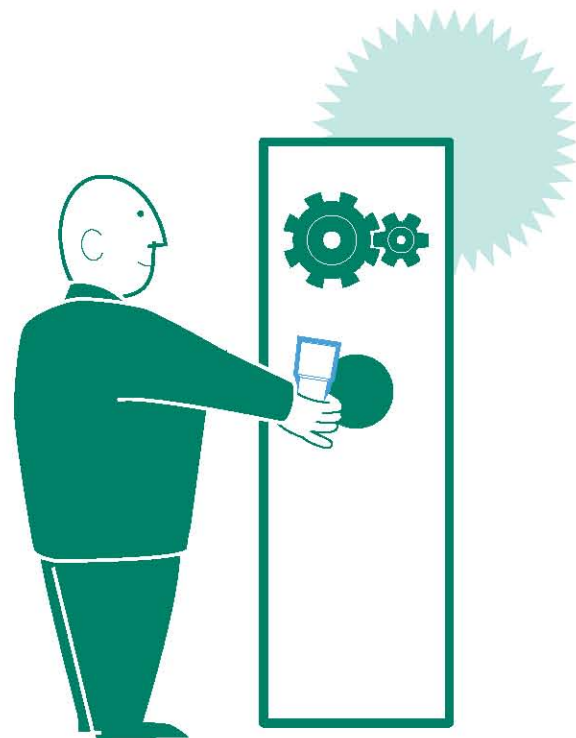


Questione di gusti.

Nelle mense BPM
si consumano 485.000
bicchieri all'anno
pari a due tonnellate
di polipropilene

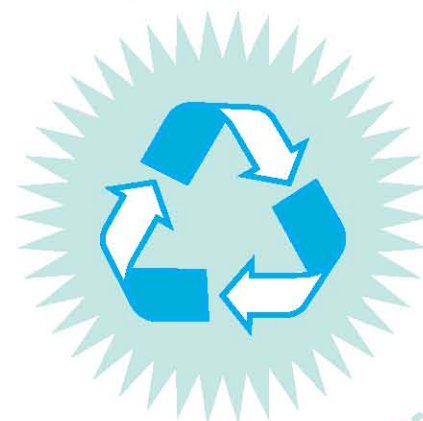


1
USA

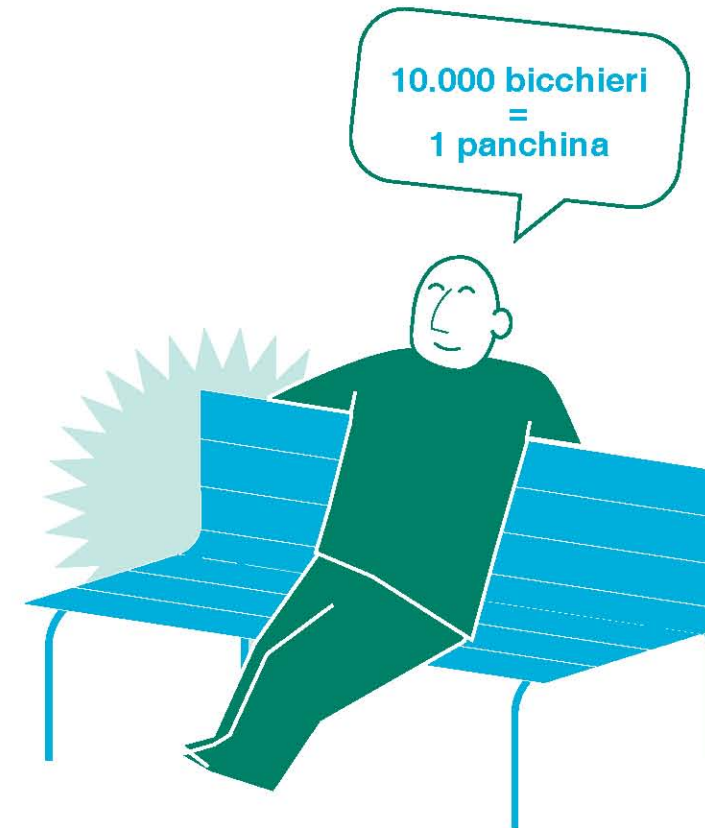


2
GETTA

Utilizzando plastica
riciclata si risparmia
l'80% di CO₂



3
RICICLA



4
...per scoprire
il piacere di
RI-USARE!

Dai alle cose una nuova vita: alimenta la trasformazione!

per saperne di più: www.verdebpm.it