



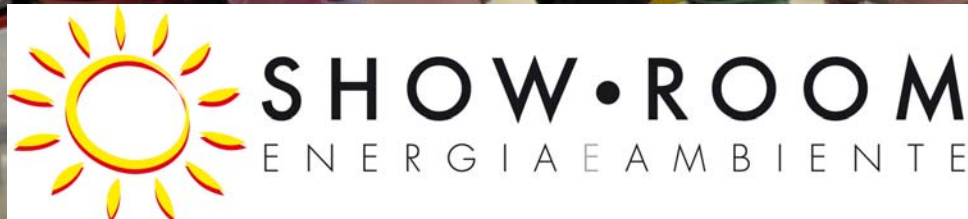
COMUNE DI BOLOGNA
Dipartimento Qualità della Città



Workshop EnercitEE - LEEAN 12 luglio 2011

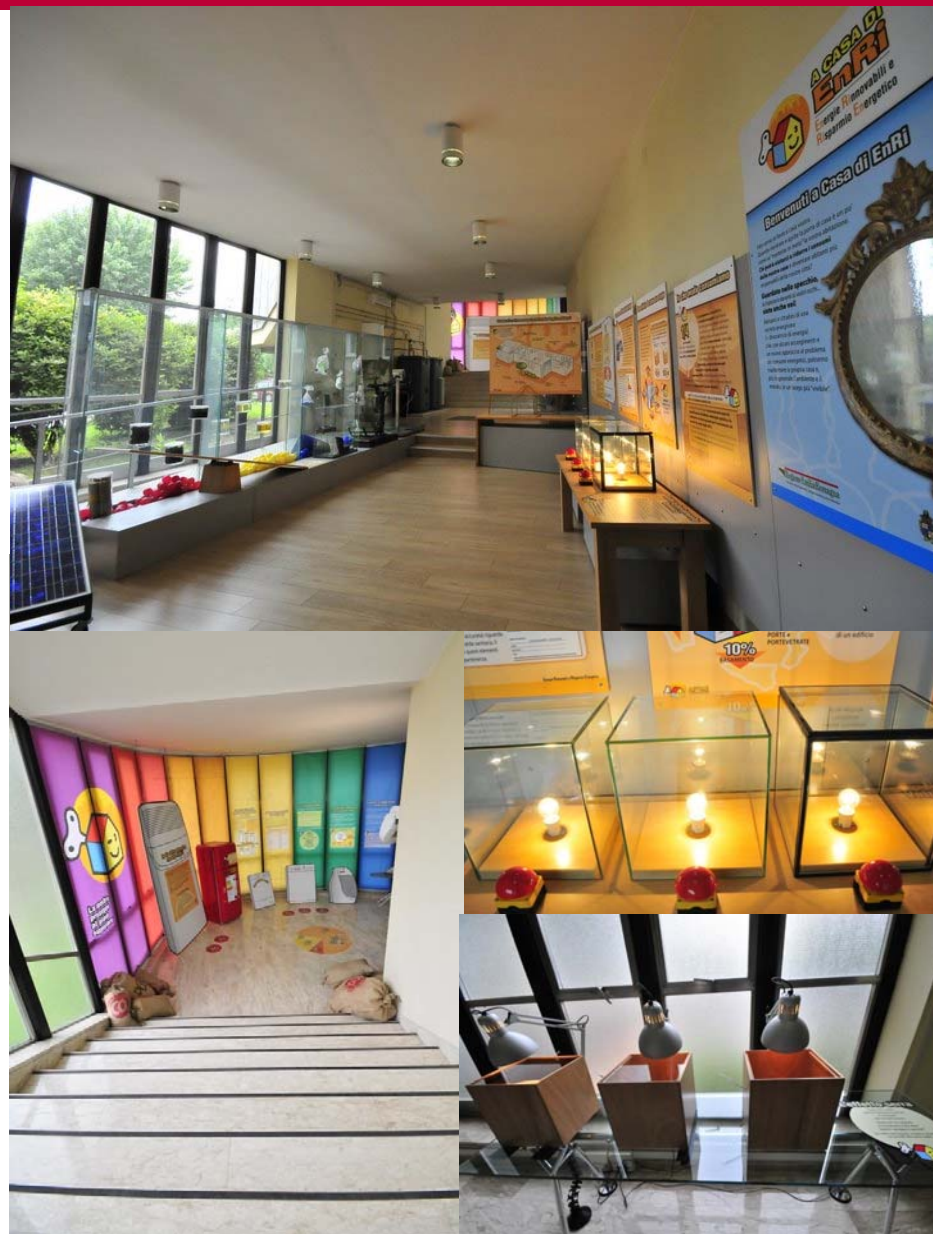
Azioni di formazione studenti: Show-room energia e ambiente

1500 studenti ogni anno coinvolti in percorsi-didattici presso la Show-room “energia e ambiente” Corsi specialistici per Istituti tecnici



SHOW-ROOM “energia e ambiente”

- Benvenuti a Casa di EnRi – percorso didattico espositivo su Energie Rinnovabili e Risparmio Energetico



SHOW-ROOM "energia e ambiente"

- Impianto Fotovoltaico
7 KWp (- 5000 kg di
CO2 eq dal 2003)
- Impianto dimostrativo
di climatizzazione
Solare termico (5mq)
con pompa di calore a
bassa temperatura a
pavimento radiante





Intelligent Energy Europe

Progetto Europeo ECHO Action

- Azioni di risparmio energetico nelle case
- Coinvolte 200 famiglie e 25 imprese
- 27 seminari e riunioni di lavoro
- Gruppi d'acquisto per sostituzione infissi
- Solare Fotovoltaico



INFO POINT energia e ambiente

Iniziativa sperimentale del
**Dipartimento qualità della
città** in Sala Borsa di Palazzo
d'Accursio.

Apertura il martedì pomeriggio
dalle 15.30 alle 19.30 – **Urban
center**

Punto informazioni per permettere a
tutti di contribuire al raggiungimento
dell'obiettivo di riduzione del 20%
delle emissioni di "gas serra" cittadine,
assunto da Bologna con l'adesione al
Patto dei sindaci



L'Info point è il punto di accesso cittadino alle informazioni necessarie per permettere a tutti di contribuire attivamente al raggiungimento dell'obiettivo di riduzione del 20% delle emissioni di "gas serra" cittadine, obiettivo che Bologna si è data con l'approvazione del Programma energetico comunale nel 2007 e l'adesione al Patto dei sindaci.

Servizi offerti:

- supporto per la diagnosi energetica semplificata, con l'uso di "Kilowattline", in collaborazione con ENEA Bologna.
- informazioni generali sulle facilitazioni per gli interventi di riqualificazione energetica (conto energia, detrazioni fiscali, ecc.).
- informazioni sulla certificazione energetica degli edifici: di cosa si tratta, cosa vuol dire una abitazione in classe A, come migliorare la classe della propria abitazione.
- informazioni generali sulle tecnologie di risparmio energetico e fonti di energia rinnovabili, a scala cittadina e di ogni singola casa.
- supporto alla formazione di gruppi di acquisto per la realizzazione di azioni di risparmio energetico ed interventi di realizzazione di impianti ad energia rinnovabile.
- consultazione dell'applicativo "Bologna Solar City" per la valutazione del potenziale solare del tetto della propria abitazione, la ricerca degli impianti ad energia rinnovabili installati e l'inserimento dei nuovi interventi.
- punto informazione sulle attività didattiche, laboratoriali e divulgative svolte nella Show-room "energia e ambiente" sita presso gli Istituti tecnici Aldini-Valeriani ed E. Sironi.

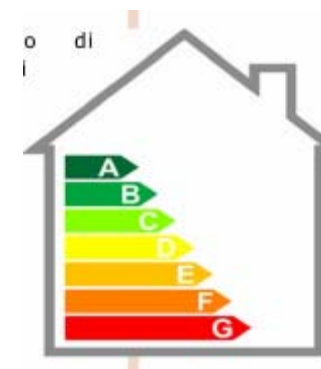
L'Info point è una iniziativa del Dipartimento Qualità della città del Comune di Bologna

Info-point "energia e ambiente"
www.comune.bologna.it/showroom
showroom@comune.bologna.it

INFO POINT energia e ambiente

Servizi offerti:

- informazioni per gli **interventi di riqualificazione energetica** (conto energia, detrazioni fiscali, ecc.);
- certificazione energetica degli edifici: cosa vuol dire una abitazione in **classe A**, come migliorare la classe della casa
- supporto alla **formazione di gruppi di acquisto** per risparmio energetico ed impianti ad energia rinnovabile
- informazioni generali sulle tecnologie di risparmio energetico e **fonti di energia rinnovabili** a scala cittadina e di singola casa
- punto informazione sulle attività didattiche, laboratoriali e divulgative svolte nella **Show-room "energia e ambiente"** sita presso gli istituti tecnici Aldini- Valeriani ed E.Sirani



INFO POINT energia e ambiente

Principali strumenti

- **Schede informative** su elettrodomestici con consigli d'uso e per l'acquisto consapevole e sulla certificazione energetica degli edifici
- **"Kilowattene"**: software aggiornato con il contributo di Enea Bologna per consigli mirati di risparmio energetico nelle abitazioni
- **"Bologna solar city"**: guida alla consultazione della Carta Tecnica Comunale realizzata dal SIT del Comune di Bologna per conoscere il potenziale di energia fotovoltaico delle coperture solarizzabili



Consigli per risparmiare: Il frigorifero e il congelatore

CONSIGLI PER LA SCELTA CONSAPEVOLE

Leggere accuratamente l'etichetta energetica e scegliere prodotti di classe A+ o, ancora meglio, A++ (vedi il retro di questa scheda).

Acquistare l'apparecchio più adatto alle proprie esigenze: in particolare, non scegliere volumi troppo grandi dei diversi comparti in modo che non siano generalmente lasciati vuoti (un frigorifero consuma anche se rimane vuoto).

Consigli per risparmiare: il condizionatore

CONSIGLI PER LA SCELTA CONSAPEVOLE

Prima di procedere all'acquisto dei condizionatori d'aria bisogna verificare se sia possibile adottare sistemi di raffreddamento "passivo", (quali ad esempio: l'ombreggiamento naturale ottenuto dalla vegetazione, la ventilazione (soprattutto notturna), l'ombreggiamento artificiale con tende o tapparelle esterne all'edificio, la riduzione dell'accesso di radiazione solare diretta attraverso l'adozione di vetri selettivi o di doppi vetri, il miglioramento dell'isolamento del tetto e dei muri).

Se dopo aver effettuato questi interventi è ancora necessario installare un condizionatore per ottenere il raffreddamento nelle giornate più calde, è bene: scegliere il dispositivo più adatto alle proprie esigenze; nelle istruzioni dell'apparecchio controllare il sull'etichetta.

Fra questi è il più pressore a vel in base alla ti

Consigli per risparmiare: la lavastoviglie

CONSIGLI PER LA SCELTA CONSAPEVOLE

Leggere accuratamente l'etichetta energetica e scegliere prodotti di classe doppia A di efficienza energetica, classe A di efficacia di lavaggio e minor consumo d'acqua (vedi il retro).

Scegliere l'apparecchio più adatto alle proprie esigenze: se si devono eseguire lavaggi diversificati per carico e tipologia di stoviglie, è bene orientarsi su un dispositivo che offre la massima flessibilità d'uso (lavaggio a mezzo carico, temperatura di lavaggio regolabile, intensità di lavaggio regolabile).

Controllare la presenza di doppia graso o comunque la compatibilità ad utilizzare l'acqua calda riscaldata dallo scaldabagno o dai pannelli solari termici.

CONSIGLI D'USO

Utilizzare la lavastoviglie a pieno carico: un ciclo di solo risciacquo consente di mantenere umide le stoviglie prima di completare il carico, facilitando la rimozione dei residui di cibo nella successiva fase di lavaggio.

Preferire lavaggi a basse temperature (usare il tasto economia, se è presente).

Sciogliere le stoviglie prima di introdurre nella macchina per evitare l'intasamento del filtro con conseguente riduzione dell'efficacia del lavaggio.

Alimentare direttamente la lavastoviglie tramite l'acqua calda prodotta dalla caldaia a gas o meglio da un pannello solare (si eviti di usare la resistenza elettrica quindi costi molto inferiori e produzione di CO2 maggiore). Parlane con l'idraulico!

Se non strettamente necessario, evitare la fase finale di asciugatura delle stoviglie (alcune lavastoviglie sono predisposte per questo).

Non eccedere nelle dosi di detersivo: più detersivo non significa lavare meglio, ma solo inquinare di più e risciacquare in modo non efficace.

Controlla e pulisci regolarmente filtri e gli scarichi scarichi (ovestini dei bracci rotanti): il deposito dei residui alimentari riduce l'efficacia di lavaggio, aumenta i consumi energetici e le possibilità di rottura.

Spegnete l'interruttore di stand-by a fine ciclo

www.comune.bologna.it/showroom - showroom@comune.bologna.it

KILOWATTENE

la collaborazione con ENEA

Comune di Bologna ed ENEA hanno messo a punto uno strumento denominato KiloWàttene, che permette un'analisi dei consumi elettrici domestici in maniera interattiva e di individuare, mediante raffronto con apparecchi ad alta efficienza e con simulazioni del tipo "cosa succede se...", le azioni più incisive per la riduzione dei consumi.



KiloWàttene

Strumento di analisi dei consumi elettrici domestici che aiuta a risparmiare

Seminario

Venerdì 12 febbraio 2010
ore 14:30
Aula Magna ENEA

Via Martiri di Monte Sole, 4 – Bologna

Bologna Solar City

Bologna Solar City è un'applicazione web, basata sulla **CTC - Carta Tecnica Comunale** e realizzata dal SIT del Comune di Bologna, che consente l'analisi dell'energia potenziale solare di tutti i tetti della città.



E' un sistema che, attraverso la navigazione territoriale, consente di valutare per ogni edificio i benefici ambientali di potenziali installazioni e di valutare i sistemi di energia rinnovabile già realizzati.

E' un invito ad una maggiore attenzione **alla riduzione dei consumi energetici e al rispetto dell'ambiente**, attraverso l'installazione di pannelli solari e/o fotovoltaici sul tetto della propria abitazione.

Supporto alla formazione di gruppi d'acquisto

il Comune di Bologna ha partecipato al **Progetto europeo Echo-Action**, concluso nel 2009, che ha prodotto un modello di **coinvolgimento attivo e volontario** dei **cittadini**, dei **soggetti economici locali**, degli **istituti della finanza etica**,...

Manuale Echo-action in consultazione e scaricabile da sito web (www.echoaction.net)

- metodologia di aggregazione di richieste di acquisto di prodotti e servizi di risparmio energetico o energia rinnovabile

- "Short list" di operatori in grado di facilitare la formazione dei gruppi di acquisto





L' Info-point "energia e ambiente" rientra nelle attività del progetto Intelligent Energy Europe "**Sustainable NOW**" Il Comune di Bologna è partner che si pone gli obiettivi di:

- sviluppare una **strategia di comunicazione** finalizzata alla visibilità dei risultati, alla creazione della consapevolezza e sensibilizzazione pubblica su uno stile di vita ecosostenibile, alla creazione di un circolo virtuoso di "Buone Pratiche"
- creare un Piano Energetico d'Azione Locale (Local Energy Action Plan - LEAP) che possa servire come supporto alle decisioni, nella pianificazione e **nell'implementazione di azioni** finalizzate all'utilizzo integrato dell'energia e delle fonti rinnovabili